



Vandra i England



Norra Cotswold Way, 4 nätter Chipping Campden – Dowdeswell/Cheltenham, 3 vandringsdagar

Cotswold Way, en av Englands finaste nationella vandringsleder, går från Chipping Campden, genom den engelska landsbygden, hela vägen söderut till Bath. I detta program vandrar du längs den norra delen av Cotswold Way. Leden går genom Cotswolds Area of Outstanding Natural Beauty och passerar genom en rad förtrollande engelska byar, med traditionella Cotswoldstugor och välkomnande pubar. Du kommer få njuta av vidsträckta vyer, snubbla över historiska platser och bli överraskad av eleganta kyrkor.

Höjdpunkter

- **Broadway, Stanton och de många vackra byarna i Cotswold**
- **Den av varma och vänliga atmosfären på de engelska pubarna**
- **Fin vandring genom den engelska landsbygden.**
- **Många historiska platser och lämningar**

Dag 1 – Ankomst till Chipping Campden

Staden Chipping Campden är utan tvekan den vackraste av Cotswolds städer med anor från 1400-talet. Gör ett besök i St James kyrka eller det lokala museet som ligger i domstolen Barn precis intill kyrkan. I närheten finns även två kända och historiska trädgårdar, Hidcote Manor Garden och Kiftsgate.

Dag 2 – Chipping Campden - Stanton

Du lämnar Chipping Campden bakom dig och vandrar uppför och når Dovers Hill med härlig utsikt över den omgivande landsbygden. Dovers Hill var platsen för de ursprungliga engelska olympiska spelen som började år 1612. Vidare på din vandring passerar du Broadway Tower som idag är en turistattraktion med butik och restaurang. När du passerar genom Broadway finns det många Tea rooms och caféer för den som vill fylla på med lite energi. Vandringen från Broadway visar det allra bästa av engelska landsbygden. Här är det böljande kullar, vackra vyer och väderbitna stenhus. Dagens slutmål, byn Stanton, är ett typexempel på det vackra Cotswold.

Sammanlagda höjdmeter, stigning: 419 m, sänkning: 449 m.

Medel vandring (grad 3) - 16 km



Huvudgatan Stanton

Dag 3 – Stanton – Winchcombe

Efter en rejäl frukost lämnar du Stanton och styr kosan mot Winchcombe. På vägen passerar du den lilla byn Stanway som med sin Herrgård Stanway House distraherar dig från den branta stigningen till Stumps Cross. Stumps Cross markerar ett vägskäl som sannolikt varit viktigt under medeltiden. Innan du når det lilla samhället Winchcombe passerar du både Beckbury Camp från järnålder och Hailes Abbey från medeltiden. I utkanten av Winchcombe ligger det magnifika Sudeley Castle med anor från 1000-talet.

Sammanlagd höjdmeter, stigning: 244 m, sänkning: 270 m.

Lätt vandring (grad 2) - 11 km

Dag 4 – Winchcombe – Dowdeswell/Cheltenham

En av dagens höjdpunkter är Cleeve Hill Common. Området är vilt och vindpinat. Här samsas får med såväl golfare som vandrare. Du når här även den högsta punkten på vandringen. Senare under dagen kommer du också förbi Belas Knap, en stor imponerande gravkammare. Stensättningen är 55 meter lång och 5,5 meter hög. Framme vid Dowdeswell dammar lämnar du leden och går in mot Cheltenham där du tillbringar natten.

Sammanlagd höjdmeter, stigning: 542 m, sänkning: 525 m.

Medel vandring (grad 3) - 18 km



Cleeve Hill

Dag 5 – Hemresa

Efter frukost är det dags för hemfärd eller vidare mot nya äventyr.

Pris och period

Enligt information på vår hemsida

www.vandra.se

Antal deltagare

Från en till sex personer, vid fler än sex personer är möjligheten att bo på samma boende begränsad.

Svårighetsgrad

- Snittvärde svårighetsgrad: **2,7/5**.
- Vandringsen är lätt till medel. Två dagar är medel och en dag är lätt.
- Leden du följer är till större delen väl markerad och väl underhållen. Undantag finns.
- Huvuddelen av leden går på naturstigar/grusvägar.
- Leden markeras med en bild på ett ekollon. Detta är symbolen för National Trails i England. Även gul eller blå standardskyltar med texten Cotswold Way förekommer.
- Total sträcka att vandra är 45 km fördelad på 3 vandringsdagar.

Boende

Vi bokar er i första hand i de orter som anges i programmet, men antalet hotell och Bed & Breakfast i direkt anslutning till Cotswold Way är begränsat. Detta innebär att du någon eller några nätter kan komma att bo en bit från leden, dvs. på annan ort än de som anges i programmet.

Är ni ett större sällskap eller under perioder när det är hårt bokat kan det bli nödvändigt att dela upp sällskapet på två eller flera Bed & Breakfast för att lösa boendet.

Anslutningsresan

I arrangemanget ingår inga anslutningsresor till och från vandringsleden. Kontakta oss så hjälper vi dig med tips och råd om hur du skall gå till väga för att lösa detta på bästa vis. Vi skickar gärna programförslag med information om dina anslutningsresor.

Tåg

Vill du resa med tåg till och från vandringsleden? Kontakta oss så hjälper vi dig vidare.

Flyg

Närmaste flygplats till startplatsen Chipping Campden är:

- Birmingham (63 km)
- Bristol (122 km)

- London (127 km)

Närmaste flygplats till slutmålet Cheltenham är:

- Bristol (84 km)
- Birmingham (90 km)
- London (155 km)

Lokala transporter, utresa

Startplatsen Chipping Campden når du med tåg och buss.

Lokala transporter, hemresa

Slutdestinationen Dowdeswell tar du dig ifrån med buss till Cheltenham och sen vidare med tåg.

Din resplan

I samband med bokning av vandringspaket meddelar du oss vilka flyg eller tåg du planerar att boka så lägger vi in dem i din resplan och kompletterar med information om lämpliga anslutningsresor.

Det är viktigt att vi stämmer av möjligheterna att resa vidare med buss/tåg eller taxi till startplatsen och från slutmålet innan vi startar bokningsprocessen. Tåg- eller flygbiljetter bokar du när landarrangemanget är klart.

Vill du ha hjälp med att boka resan till och från England hjälper vi på Vandra till med att boka flyg.

Bokningsprocessen

För att underlätta beslut om lämpligt startdatum och resväg e-postar vi gärna ett programförslag till dig. När startdatum är beslutat startar vi arbetet med att boka in dig längsmed leden. Bokningsprocessen tar cirka 5 arbetsdagar. När allt är bokat och klart meddelar vi dig via e-brev med program. Vi kan aldrig garantera att dina datum fungerar förrän allt är bokat och bekräftat. Vid ändring av datum utgår en ändringsavgift som varierar beroende på arbetets omfattning.

Eget ansvar

All vandring arrangerad av Vandra sker på egen risk. Varken Vandra, lokal arrangör, lokala turistbyråer eller hotell kan ställas till ansvar för olyckor under vandringsleden. Det är viktigt att du har fullgott reseskydd/reseförsäkring och att du ser över ditt reseskydd.

Försäkringar

En förutsättning för att du skall få genomföra resan är att du har fullgott reseskydd. I Vandras researrangemang ingår **inga** försäkringar. Vill du ha hjälp med att komplettera ditt försäkringsskydd med avbeställningsförsäkring eller reseförsäkring hjälper vi dig via Gouda reseförsäkringar.

Särskilda resevillkor

För resor förmedlade av Vandra gäller Allmänna villkor för paketresor. Dessutom gäller Särskilda villkor.

Bokning och information

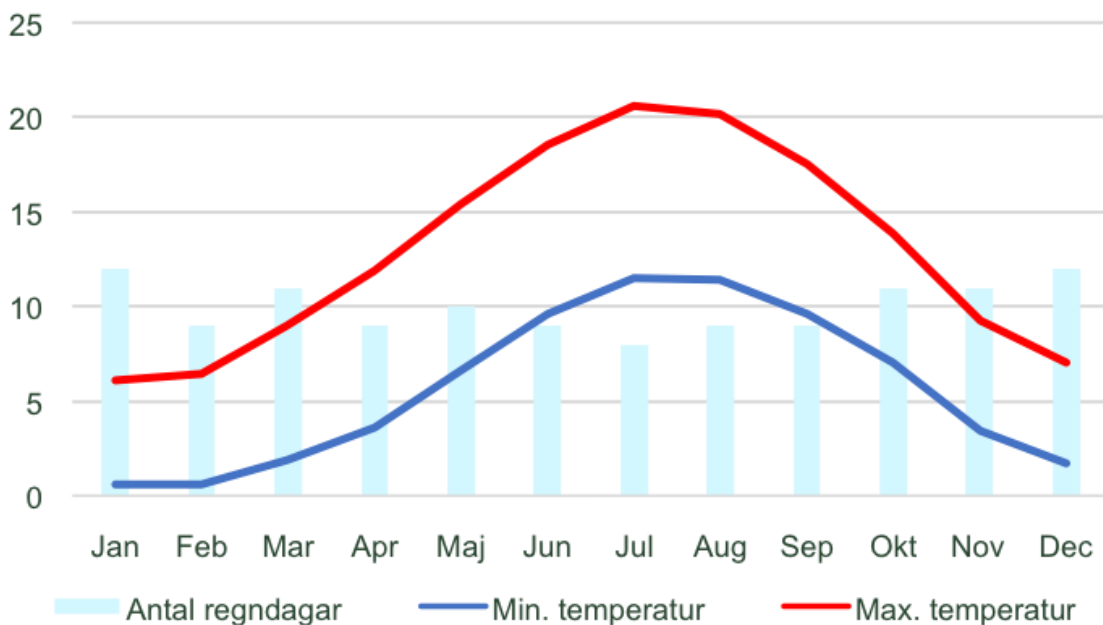
Vandra of Sweden AB
Stora Strandvägen 2C
312 72 Skummeslövsstrand
Tel. 0430 – 620 21
Email: info@vandra.se
www.vandra.se

Klimat

Storbritannien har ett relativt tempererat klimat med en del molnighet. Vädret kan skifta väldigt mycket från dag till dag men generellt sett är sommaren (juni -augusti) varm med 14-30 °C, och vintern (december-februari) kylig med temperaturer runt 1-4 °C.

Östkusten har generellt mindre regn än övriga delar medan västkusten i regel har ett mildare klimat.

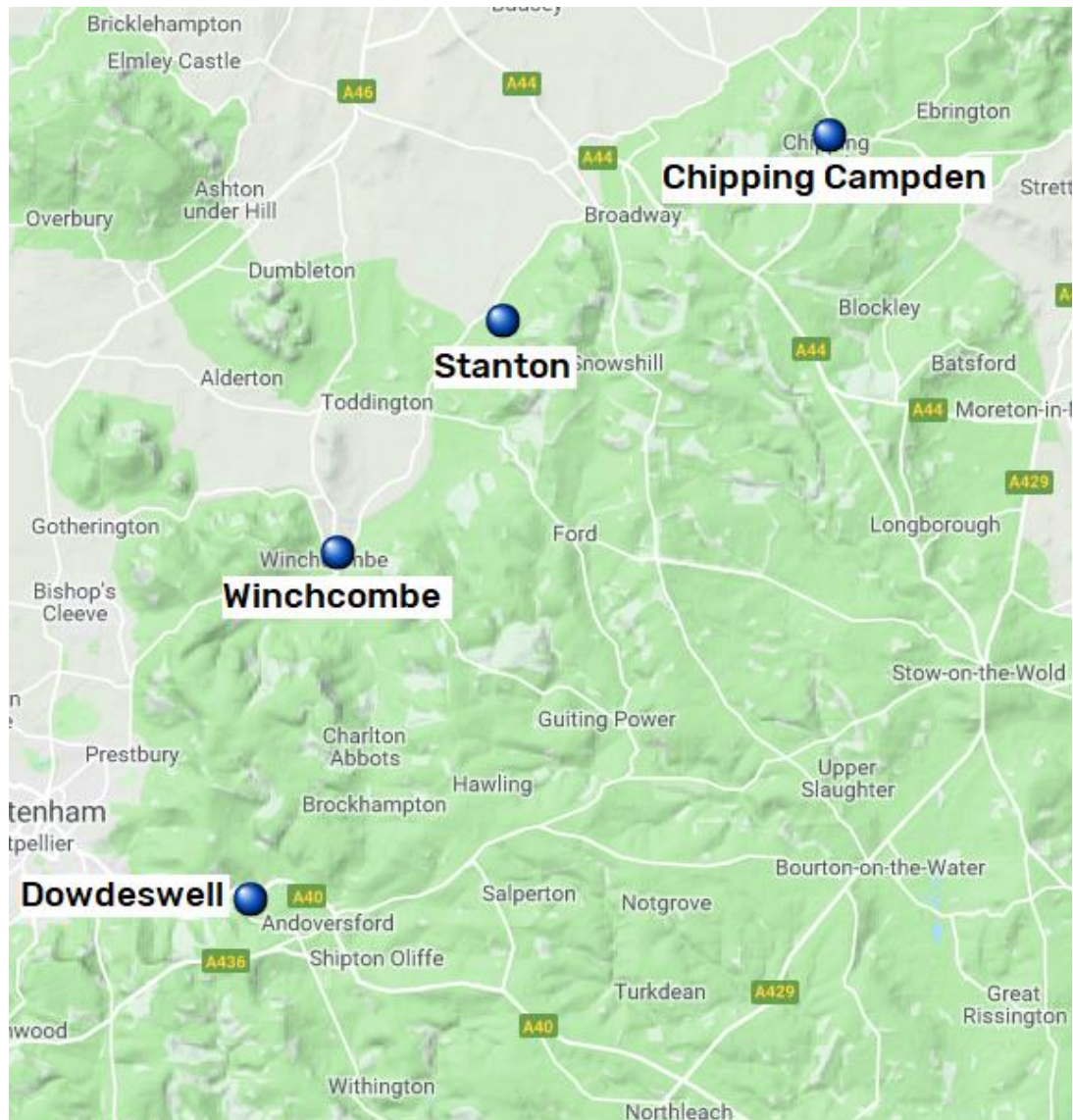
Juli och augusti är de varmaste månaderna följt av juni och september.



För mer information se: www.yr.no

Cotswold Way

Cotswold Way är en 164 km lång vandringsled mellan Chipping Campden i norr och Bath i söder. Leden invigdes officiellt den 24 maj 2007 och det är en av National Trails godkända långdistansleder. Cotswold Way föreslogs första gången som en vandringsled i början på 1960 talet av bland andra Tony Drake från och Cyril Trenfield från Gloucestershire området. De sponsrades av Gloucestershire County Council, men trots detta hade inga befogenheter att dra leden som det var tänkt. För att komma igång drog de leden längs befintliga vandrings slingor och vägar. Den första guideboken skrevs av Alfred Wainwright som även är känd för att ha producerat Kust till Kust leden i norra England. Leden fick sinom tid ett officiellt godkännande av National Trails.



Vandra of Sweden AB
Stora Strandvägen 2C
312 72 Skummeslövsstrand
Tel. 0430 – 620 21
E -post: info@vandra.se
www.vandra.se